

Varaosat

VARAOSIA
USEIMPIIN
PESULAN
LAITTEISIIN



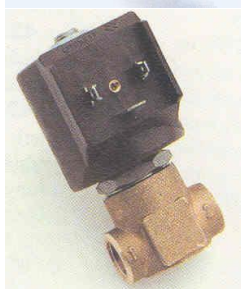
MAGNEETTIVENTTIILIT HÖYRYLLE



- 1743 **Magneettiventtiili ¼" CEME TEFLON 9922/T 230V**
5341 **Magneettiventtiili ¼" CEME TEFLON 9922/T 24V**
silitysraudoille, säädöllä

- 5425 **Magneettiventtiili ¼" CEME 9922/PFTE kulmamalli 230V**

- 1698 **Magneettiventtiilin kela ¼" CEME 12W 230V**
1750 **Magneettiventtiilin kela ¼" CEME 12W 24V**



- 1856 **Magneettiventtiili ⅜" SIRAI L145 10V 230V**
5970 **Magneettiventtiili ⅜" SIRAI L145 10V 24V**

- 1857 **Magneettiventtiili ½" SIRAI L145 230V**
5334 **Magneettiventtiili ½" SIRAI L145 24V**

- 1858 **Magneettiventtiili ¾" SIRAI L145 230V**
5343 **Magneettiventtiili ¾" SIRAI L145 24V**

- 1860 **Magneettiventtiili 1" SIRAI L145 230V**
5971 **Magneettiventtiili 1" SIRAI L145 24V**



- 4338 **Magneettiventtiilin kela ⅜" -½" -¾" SIRAI Z614A 230V**
1859 **Magneettiventtiilin kela ⅜" -½" -¾" SIRAI Z614A 24V**

- 1861 **Magneettiventtiilin 1" kela SIRAI Z614A 230V**
5979 **Magneettiventtiilin 1" kela SIRAI Z614A 24V**

Varaosat



- 5149 **Magneettiventtiili 3/8" SAMA 130/F 230V**
1691 **Magneettiventtiili 3/8" SAMA 130/F 24**

- 5237 **Magneettiventtiilin kela 3/8" SAMA 230V**
1693 **Magneettiventtiilin kela 3/8" SAMA 24V**

MAGNEETTIVENTTIILIT VEDELLE

- 1762 **Magneettiventtiili 3/8" SIRAI L180M 230V**
5980 **Magneettiventtiili 3/8" SIRAI L180M 24V**

- 5570 **Magneettiventtiili 1/2" SIRAI L182 B31 4W 230V**
5981 **Magneettiventtiili 1/2" SIRAI L182 B31 4W 24V**

- 1764 **Magneettiventtiili 3/4" SIRAI L180 230V**
5982 **Magneettiventtiili 3/4" SIRAI L180 24V**

- 1765 **Magneettiventtiili 1" SIRAI L180 230V**
5983 **Magneettiventtiili 1" SIRAI L180 24**

- 1767 **Magneettiventtiili 1 1/4" SIRAI L180 230V**
5984 **Magneettiventtiili 1 1/4" SIRAI L180 24V**

- 1768 **Magneettiventtiili 1 1/2" SIRAI L180 230V**
5985 **Magneettiventtiili 1 1/2" SIRAI L180 24V**

- 1769 **Magneettiventtiili 2" SIRAI L180 230V**
5986 **Magneettiventtiili 2" SIRAI L180 24V**

- 1766 **Magneettiventtiilin kela SIRAI Z610A 230V**
1780 **Magneettiventtiilin kela SIRAI Z610A 24V**

MAGNEETTIVENTTIILIT ILMALLE

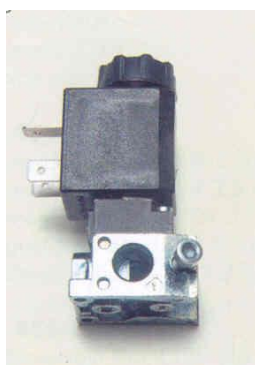
- 1898 **Magneettiventtiili 1/8" UNIVER**
2-tie, jännitteettömänä kiinni AA0184 NO

- 1897 **Magneettiventtiili 1/8" UNIVER**
2-tie, jännitteettömänä auki AA9188 NC

- 3871 **Magneettiventtiilin kela 1/8" UNIVER 24V**

- 4882 **Magneettiventtiili 1/8" KPM NO 24V**
5870 **Magneettiventtiili 1/8" KPM NC 24V**

- 5987 **Magneettiventtiili 1/8" TEKMATIC NO**
4043 **Magneettiventtiili 1/8" TEKMATIC NC**



Varaosat



1948 **Vastus 3000 W**
270 mm x 55 mm, 3/8"



1952 **Vastus 4000 W**
270 mm x 65 mm, 3/8"



1954 **Vastus 5000 W**
270 mm x 65 mm, 3/8"



1956 **Vastus 6000 W**
270 mm x 65, 3/8"



1908 **Vastus laipalla 3000 W**
Ø 130 mm x 155 mm, 10x6

4590 **Vastus laipalla 8500 W**
Ø 150 mm x 250 mm, 12x6

1914 **Vastus laipalla 12000 W**
Ø 150 mm x 315 mm, 12x6

1915 **Vastus laipalla 15000 W**
Ø 150 mm x 370 mm, 12x6

1916 **Vastus laipalla 18000 W**
Ø 150 mm x 370 mm, 12x6

1917 **Vastus laipalla 20000 W**
Ø 150 mm x 480 mm, 12x6



2027 **Vastus kem. 2000 W**
kemiallisiin pesukoneisiin
pituus 400 mm, 1 1/4"

2028 **Vastus kem. 2500 W**
pituus 450 mm, 1 1/4"

2991 **Vastus kem. 3000 W**
pituus 550 mm, 1 1/4"

4591 **Vastus kem. 1500 W**
kemiallisiin pesukoneisiin
pituus 500 mm, 230V, 3/4"



4440 **Vastus kem. 2000 W**
pituus 470 mm, 230V, 3/4"

3874 **Vastus kem. 2500 W**
pituus 835 mm, 230V, 3/4"

Varaosat



2140 **Varoventtiili**
½" höyrylle
vivulla



2160 **Varoventtiilikorkki**
3/8"
4 – 4,4 bar

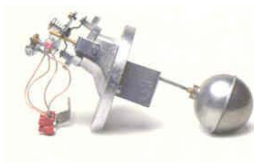


2171 **Uimurikytkin 1" CEME**
kohomekanismi

2168 **Uimurin koho** sokkakiinnityksellä, varaosa
2169 **Uimurin varsi**, varaosa



2176 **Uimurikytkin CAMPTEL**



2175 **Uimurikytkin PONY**

Varaosat



1854 **Termostaatti IMIT TR2**
kapillaarilla
15° - 90° C



1492 **Termostaatti IMIT TC-2**
anturi 100 mm
0° - 90° C

2200 **Termostaatti IMIT TC-2**
anturilla 197 mm
30° - 210°C



4245 **Painekytin LELIT XP-110**
höyrylle
1,5 - 4 bar

2264 **Painekytin MATER**
höyrylle
2 - 6 bar



4601 **Painekytin FANTINI B01B**
höyrylle
1-5 bar

4602 **Painekytin FANTINI B01D**
höyrylle
4-15 bar



2337 **Ajastin**
mekaaninen 2C NA
60 min.

2339 **Ajastin**
mekaaninen 3C NC
30 min.

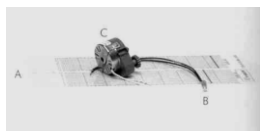
Varaosat



- 2288 **Ajastin FIBER R12B52209.VO 230V**
- 2289 **Ajastin FIBER R12B52609.VO 230V**
- 2278 **Ajastin FIBER R15B22327. FA 24V automaattinen**
- 2277 **Ajastin FIBER R15B52327. FA 230V**
- 2282 **Ajastin FIBER T45B22619. FO 24V**



- 2276 **Ajastin FIBER T14520602.VO 24V**
- 2287 **Ajastin FIBER T27B22612.FO 24V**
- 2279 **Ajastin FIBER T4552625.FO 230V**
- 2287 **Ajastin FIBER T27B22612. FO 24V**



- 2312 **Ohjelmakortti FIBER 03.145 24P**
- 2313 **Ohjelmakortti FIBER 03.058 20P**
- 2314 **Ohjelmakortti FIBER 03.140 16P**
- 2315 **Ohjelmakortti FIBER 03.142 12P**
- 2316 **Ohjelmakortti FIBER 03.062 12P**



- 2347 **Pumppu PEDROLLO PQM60**
230V/1/50, HP 0,5
1" x 1", maksimi 4 bar, 10 l/min.
- 2350 **Pumppu PEDROLLO PQM70**
230V/1/50, HP 0,8
1" x 1", maksimi 6,2 bar, 15 l/min.
- 2351 **Pumppu PEDROLLO PQ70**
400/3/50, HP 0,8
1" x 1", maksimi 6 bar, 15 l/min.

Varaosat



2347 **Pumppu PEDROLLO PQM60**
230V/1/50, HP 0,5
1" x 1", maksimi 4 bar, 10 l/min.

2350 **Pumppu PEDROLLO PQM70**
230V/1/50, HP 0,8
1" x 1", maksimi 6,2 bar, 15 l/min.

2351 **Pumppu PEDROLLO PQ70**
400/3/50, HP 0,8
1" x 1", maksimi 6 bar, 15 l/min.



5922 **Pumppu PEDROLLO PQM81**
230/50
1/2" x 1/2", maksimi 4,5 bar, 10 l/min.

5693 **Pumppu PEDROLLO PQT81 BS**
messinkipesällä
230/400/50
1/2" x 1/2", maksimi 4,5 bar, 10 l/min.



3638 **Pumppu PEDROLLO PKM90**
230V/1/50, HP 1
3/4" x 3/4", maksimi 8,2 bar, 15 l/min.

2352 **Pumppu PEDROLLO PK90**
400/3/50, HP 1
3/4" x 3/4", maksimi 8,2 bar, 15 l/min.



3647 **Paineenalentaja MIYAWAKI**
höyryn paineenalentaja 1/2"
10 - 0,5 bar

4057 **Paineenalentaja MIYAWAKI**
höyryn paineenalentaja 3/4"
10 - 0,5 bar

2904 **Paineenalentaja MIYAWAKI**
höyryn paineenalentaja 1"
10 - 0,5 bar

4592 **Paineenalentaja SPIRAX**
höyryn paineenalentaja 1/2"
8,6 - 3,5 bar

Varaosat



3658 **Lauhteenpoistin SD-1 MIYAWAKI**
1/2", SD-1 + suodatin

2464 **Lauhteenpoistin SPIRAX SARCO 1/2"**
DT42 + suodatin

2465 **Lauhteenpoistin SPIRAX JUCKER 3/4"**
DT42 + suodatin



1184 **Kalkinhajottaja NOKAL 1/2"-3/4"**
hajottaa kalkkia, vedenpehmentäjä

1104 **Kalkinhajottaja NOKAL 3/4"**



1490 **Paineilmatoiminen höyryventtiili VALVAP 1/2"**
normaalisti kiinni, jousipalautus NC

2620 **Paineilmatoiminen höyryventtiili VALVAP 3/4"**
normaalisti kiinni, jousipalautus NC

2621 **Paineilmatoiminen höyryventtiili VALPAC 1"**
normaalisti kiinni, jousipalautus NC



2591 **Paineilmaventtiili SEP 3/4"**
normaalisti kiinni, jousipalautus NC

4593 **Paineilmaventtiili SEP 1"**
normaalisti kiinni, jousipalautus NC

4594 **Paineilmaventtiili SEP 1,1/4"**
normaalisti kiinni, jousipalautus NC

4595 **Paineilmaventtiili SEP 1 1/2"**
normaalisti kiinni, jousipalautus NC

2595 **Paineilmaventtiili SEP 2"**
normaalisti kiinni, jousipalautus NC

Varaosat



2578 **Teletermostaatti kapillaarilla**
säädettävä
Ø 63 mm, 3/8"
0° - 300°C



1851 **Teletermostaatti kapillaarilla**
säädettävä
Ø 63 mm, 3/8"
0° - 150°C

2577 **Teletermostaatti kapillaarilla**
säädettävä
Ø 63 mm, 3/8"
0° - 300°C



4596 **Teletermostaatti digitaalinen**
DIGIT EWPC 800 PTC 24V

2584 **Teletermostaatti digitaalinen**
DIGIT EWPC 800/H PT 230V



2581 **Teletermostaatti digitaalinen**
DIGIT EWPC 902 PTC 24V

4597 **Teletermostaatti digitaalinen**
DIGIT EWPC 901 PTC 24V



3004 **Lauhduttimen kierukka PM10**
kemiallisiin pesukoneisiin

4485 **Lauhduttimen kierukka PM18**
kemiallisiin pesukoneisiin

Varaosat



- 4091 **Lauhdutinsäiliö PM10-14**
- 1116 **Lauhdutinsäiliö + kierukka + kansi**
- 4144 **Lauhdutinsäiliö + kierukka + kansi + panta PM18**



- T**
- 2652 **tiivistenauha** harmaa, **VITON** 10 x 12 mm
- 2653 **Tiivistenauha** harmaa, **VITON** 12 x 15 mm
- 2651 **Tiivistenauha** harmaa, **VITON** 10 x 20 mm

metreittäin



- 2645 **Tiivistenauha VITON** musta, 10 mm x 10 mm
- 2646 **Tiivistenauha VITON** musta, 12 mm x 10 mm
- 2644 **Tiivistenauha VITON** musta, 14 mm x 10 mm

metreittäin



- 1289 **Suodatinlevy**
musta polyuretaanilevy
kemiallisen koneen nukkasuodattimeen
200 x 100 x 2 cm